



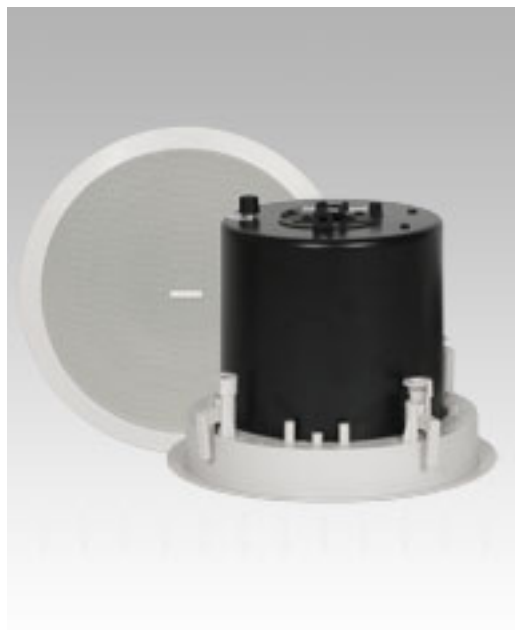
OHM Polska Sp z o. o.

ul. Makowa 2, Przyborki, 62-300 Września

tel: 603 984 136, tel/fax: 61 4388 543

e-mail: info@ohm.pl, <http://www.ohm.pl>

## Głośnik sufitowy CL - 3TD



CL-3TD to 8" głośnik sufitowy wyposażony w tweeter z jedwabną kopułką umieszczony w tubie o dyspersji 110°. Zabudowany w czarnej metalowej obudowie ognioodpornej może być montowany w otworze z opcjonalnym wieszakiem bezpieczeństwa dla przewodów.

Terminal przyłączeniowy posiada zdublowane zaciski ułatwiające łączenie głośników między sobą.

Tryb pracy zmienia się za pomocą selektora umieszczonego w tylnej części obudowy.

instalacja 100 V - 15W = 667Ω, 30W = 333Ω, 60W = 167Ω

instalacja 100 V - 7.5W = 667KΩ, 15W = 333Ω, 30W = 167Ω

## Parametry techniczne

impedancja	8 / 100 V [Ω]
RMS	60 [W]
moc AES (programme)	120 [W]
SPL (1W/1m)	90 [dB]
Max @ 1m	110 [dB]
pasmo przenoszenia (-3 dB)	150 - 20 000 [Hz]
Częstotliwość podziału	3 000 [Hz]
Wymiar otworu	Ø242 [mm]
kąt rozproszenia poziomo x pionowo	140 x 140 [°]
Wymiary głębokość x średnica	215 x Ø275 [mm]
waga	3.4 [kg]