



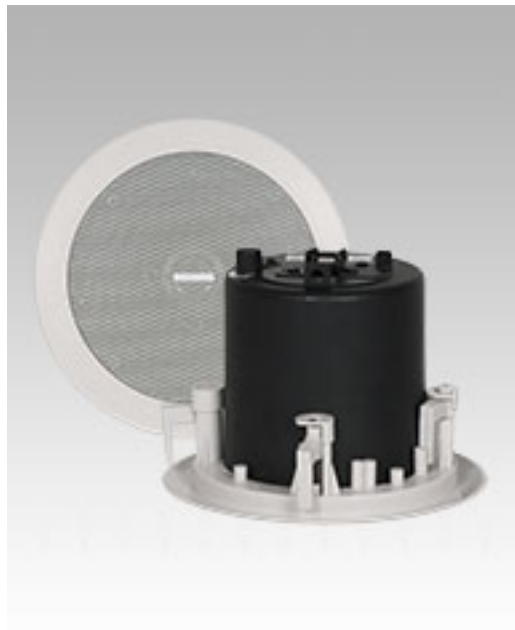
OHM Polska Sp z o. o.

ul. Makowa 2, Przyborki, 62-300 Września

tel: 603 984 136, tel/fax: 61 4388 543

e-mail: info@ohm.pl, http://www.ohm.pl

## Głośnik sufitowy CL - 1TD



CL-1TD to głośnik sufitowy oparty na przetworniku 5,5" wyposażony w tweeter z jedwabną kopułką i tubą o dyspersji 110°. Umieszczony w czarnej metalowej obudowie ognioodpornej może być montowany w otworze z opcjonalnym wieszakiem bezpieczeństwa dla przewodów. Terminal przyłączeniowy posiada zdublowane zaciski ułatwiające łączenie głośników między sobą.

Tryb pracy zmienia się za pomocą selektora umieszczonego w tylnej części obudowy.

instalacja 100 V - 1.5W = 6.7KΩ, 3W = 3.3KΩ, 6W = 1.7KΩ

instalacja 70 V - 0.75W = 6.7KΩ, 1.5W = 3.3KΩ, 3W = 1.7KΩ

## Parametry techniczne

impedancja	8 / 100V [Ω]
RMS	15 [W]
moc AES (programme)	30 [W]
SPL (1W/1m)	89 [dB]
Max @ 1m	102 [dB]
pasmo przenoszenia (-3 dB)	150 - 20 000 [Hz]
Częstotliwość podziału	4 000 [Hz]
Wymiar otworu	Ø165 [mm]
kąt rozproszenia poziomo x pionowo	140 x 140 [°]
Wymiary głębokość x średnica	169 x Ø189 [mm]
waga	1.7 [kg]